



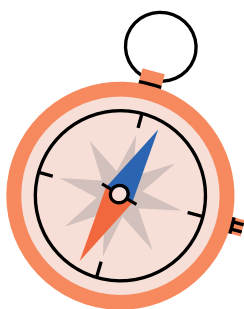
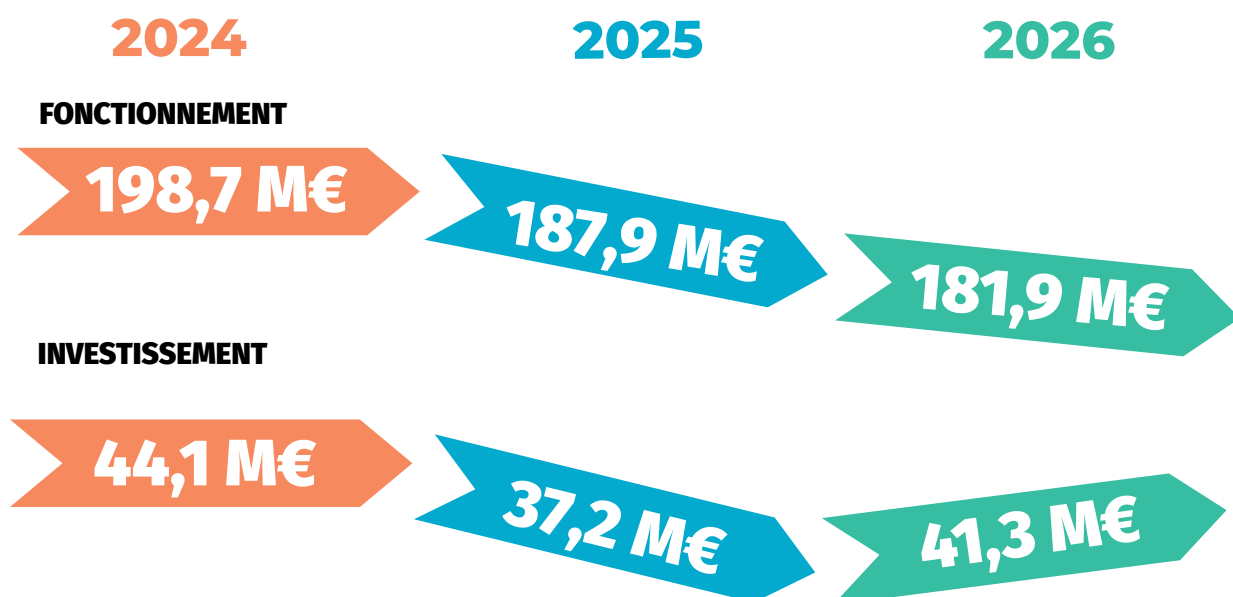
BUDGET PRIMITIF 2026

**Un budget volontariste
et maîtrisé**

**la CREUSE
e Département**

Chaque année, lors du **vote du budget primitif**, le Département exprime **une prévision de ses dépenses et recettes** pour l'année à venir.

ÉVOLUTION DES DÉPENSES (dépenses réelles inscrites au budget)



UN CAP

DONNÉ

- **Accompagner** aujourd'hui les Creusois et **préparer leur avenir**
- **Un budget qui démontre notre capacité**, face aux crises successives, à gérer et à anticiper

UNE STRATÉGIE FINANCIÈRE

- Limiter l'évolution des **dépenses de fonctionnement**
- Dégager une **épargne brute suffisante pour rembourser la dette** et autofinancer les projets d'investissement
- **Préserver les capacités d'investissement** du Département sans alourdir la dette



SUIVIE PAR DES INDICATEURS

Le budget primitif répond à cette stratégie financière avec les indicateurs suivants :

- Un **taux d'épargne brute de 8,43%**
- Un **encours de dette** au 31.12.2025 de **85,6 M€** (-15 M€ en 5 ans)
- Une **capacité de désendettement de 5,2 ans**

LES POLITIQUES PUBLIQUES

PORTÉES PAR LE DÉPARTEMENT

Axe 1 : Aider ceux qui en ont besoin 112 M€

- Protection et Prévention de l'enfance et de la famille : 16,4 M€
- Insertion et Emploi : 19 M€
- Personnes en situation de handicap : 30,5 M€
- Personnes âgées : 24 M€
- Habitat : 1,6 M€
- Moyens humains de la collectivité : 20,5 M€

Axe 3 : Promouvoir notre identité 8,65 M€

● Sport : 0,85 M€

- 100 000 € pour l'entretien des chemins de randonnée
- 375 000 € pour les associations sportives

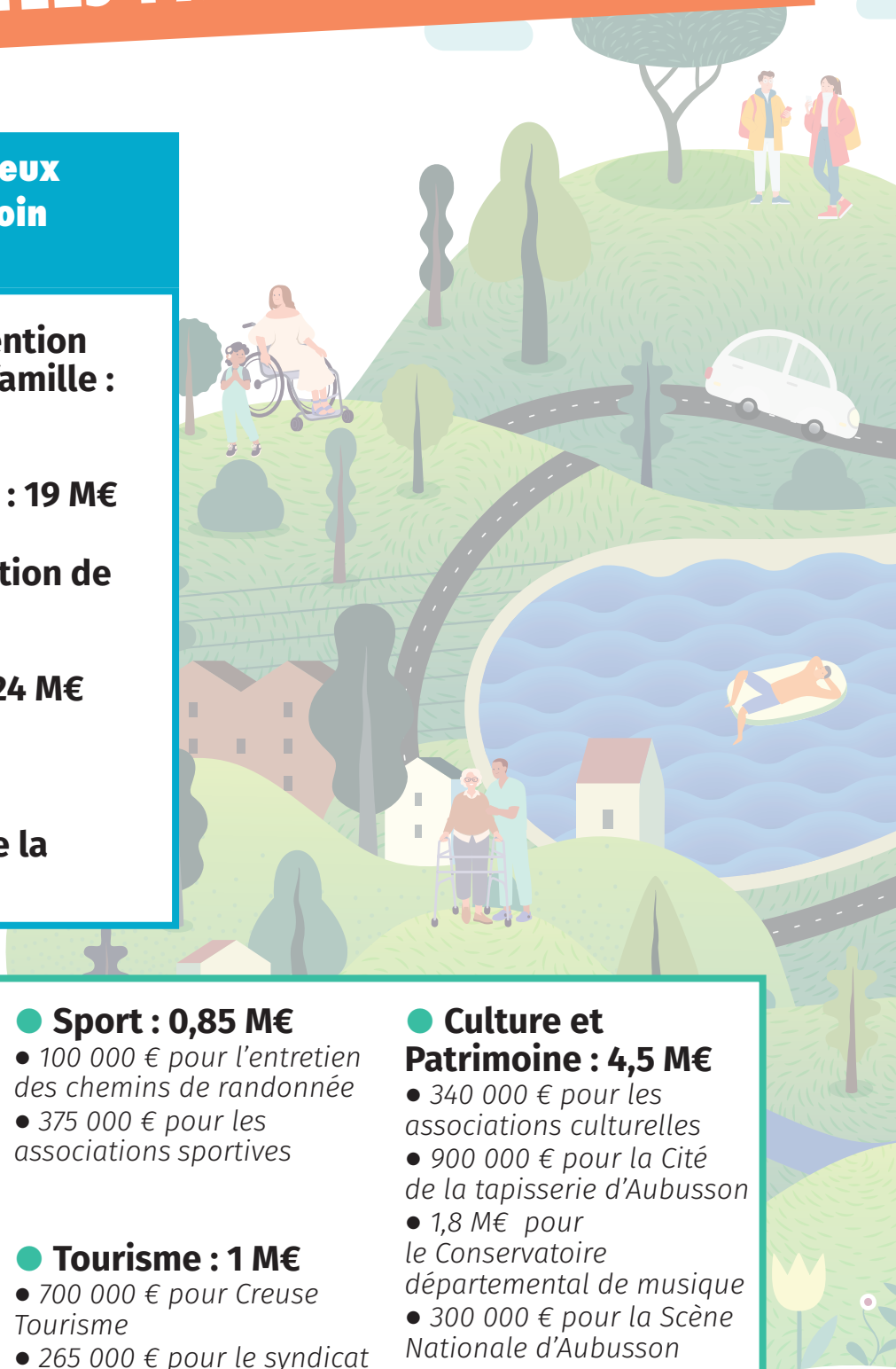
● Tourisme : 1 M€

- 700 000 € pour Creuse Tourisme
- 265 000 € pour le syndicat du Lac de Vassivière

● Culture et Patrimoine : 4,5 M€

- 340 000 € pour les associations culturelles
- 900 000 € pour la Cité de la tapisserie d'Aubusson
- 1,8 M€ pour le Conservatoire départemental de musique
- 300 000 € pour la Scène Nationale d'Aubusson

● Moyens humains de la collectivité : 2,3 M€





Axe 2 : Être un aménageur du territoire 61,7 M€

- Réseau routier départemental : 17,2 M€
- Réseau numérique : 1 M€
- Réseaux d'eau et d'assainissement : 1,4 M€
- Environnement : 1 M€
 - Réserve Naturelle de l'Étang des Landes : 0,5 M€
 - La préservation des milieux aquatiques : 0,1 M€
- Agriculture : 1,1 M€
 - Laboratoire départemental d'analyses : 650 000 €
 - Soutien au GDS : 195 000 €
 - Soutien à la Chambre d'Agriculture : 140 000 €
- Éducation et Collèges : 7 M€
- Attractivité et Aménagement : 2,4 M€
- Sécurité (SDIS) : 8,2 M€ (+350 000 € en 2026)
- Patrimoine du Département : 3 M€
- Moyens humains de la collectivité : 19,4 M€

**Le Département partenaire
des territoires creusois : 4,7 M€
d'aides au bloc communal**

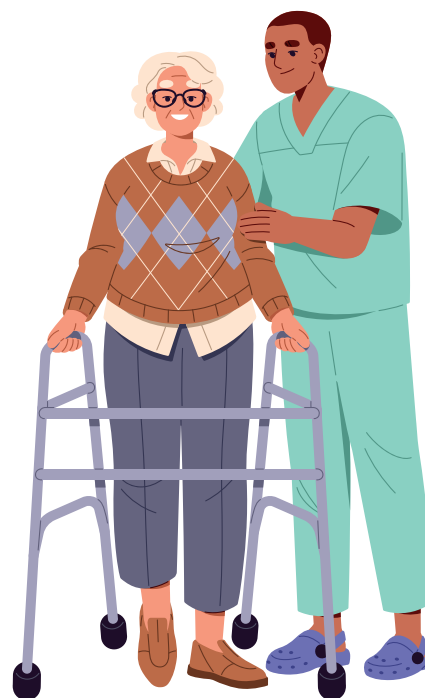
NOS PRINCIPALES MISSIONS EN CHIFFRES

SOCIAL

Une présence territoriale avec 6 UTAS

Accompagner les personnes en perte d'autonomie

- Création de la **Maison départementale de l'Autonomie**
- **Bénéficiaires : 5 266**
- **60 agents** à leur service
- **+ de 50 000 appels** téléphoniques/an
- **3 500 visites à domicile**



Accompagner vers l'emploi

- **2 345 foyers allocataires** du Revenu de Solidarité Active (RSA)
- **20 conseillers Insertion**
- **Conventions de partenariat** avec l'État, France Travail, la Chambre d'Agriculture, la MSA, la Mission Locale
- **Partenariat avec 70 structures d'insertion**





Protéger les enfants

- **459 Aides Educatives en Milieu Ouvert (AEMO)**, familial
- **255 Enfants** confiés
- **340 Mineurs** Non Accompagnés pris en charge
- **153 Jeunes majeurs** (18 à 21 ans) accompagnés
- Environ **174 assistants familiaux** (384 places)
- **1 Centre départemental de l'enfance** (30 places)
- **10 Lieux de vie** (60 places)
- **2 Maisons d'Enfants** à Caractère Social (113 places)

Protection Maternelle et Infantile (PMI)

- **531 Enfants** bénéficiaires d'un **bilan de santé**
- **2 854 Consultations médicales** PMI réalisées
- **899 Actes** réalisés par les **sages-femmes**

NOS PRINCIPALES MISSIONS EN CHIFFRES

ROUTES



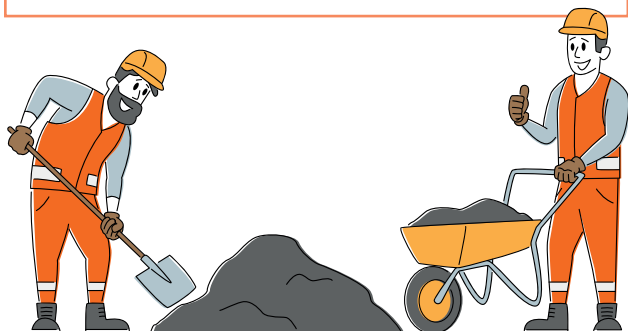
- Une présence territoriale avec **6 UTT pour 278 agents** mobilisés

- **4 410 km de routes**

- **1 500 ouvrages d'art** (ponts et murs)

- Des **travaux programmés** :

- RD5 - reconstruction du pont SNCF de Mourioux (735 000 €)
- RD17 - digue de Blessac (360 000 €)
- RD40 - digue de Domeyrot (250 000 €)
- RD940 - réfection de chaussée Saint-Junien-la-Bregère (400 000 €)
- RD917 - chaussée giratoires échangeur Gouzon (320 000 €)
- RD15 - traverse Saint-Germain-Beaupré (265 000 €)
- RD912 - chaussée Le Grand-Bourg (285 000 €)



ÉDUCATION / COLLÈGES

- **16 collèges et 2 cités mixtes**

- **4 072 élèves**

- **615 000 repas produits**

- **141 agents**

- Des **travaux en cours** :

- Gymnase de La Pigue (1,9 M€)
- Cité mixte de La Souterraine (5 M€)

- Des études à lancer pour des **travaux dans les collèges de Chambon, Bourganeuf et Saint-Vaury**

NOS PRINCIPALES MISSIONS EN CHIFFRES

CULTURE / PATRIMOINE

- **43 associations** soutenues
- Conservatoire départemental de musique : **839 élèves, 42 professeurs** et **11 lieux** d'enseignement
- Cité internationale de la tapisserie : **+ de 50 000 visiteurs**
- Syndicat mixte de la Forteresse de Crozant : **+ de 20 000 visiteurs**
- Bibliothèque départementale de prêt : **56 000 prêts, 13 000 emprunteurs** et **1 réseau de 98 médiathèques**
- Archives départementales : **23 millions de pages vues sur Internet, 3 959 documents consultés** en salles et **279 lecteurs inscrits**



SPORT / ENVIRONNEMENT

- **74 associations et comités** départementaux soutenus
- **1 050 km** de chemins de randonnée
- Étang des Landes : **21 621 visiteurs, 38 « Rendez-vous nature »** et **70 animations** de groupe
- Label « Site Rivières Sauvages » : **la Gioune (14 km), le Cubaynes (9 km) et le Pic (17 km)**

MONDE ASSOCIATIF

- **872 associations** soutenues

ÉVOLUTION DES RECETTES

(recettes réelles inscrites au budget)

2024

2025

2026

FONCTIONNEMENT

195,4 M€

186,9 M€

186,3 M€

INVESTISSEMENT

26,4 M€

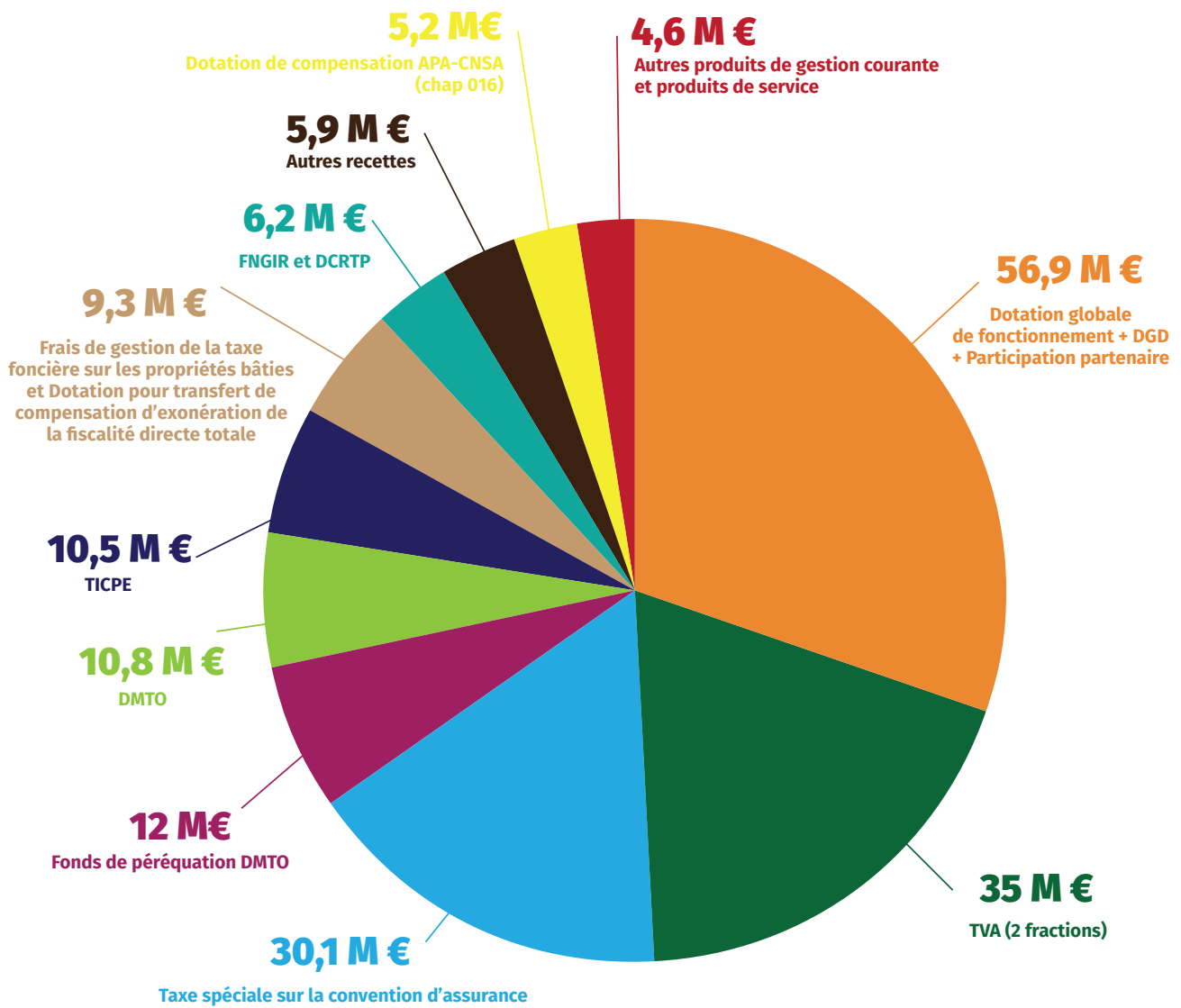
34,6 M€

20,5 M€

Des **recettes cycliques et volatiles** décidées par l'État qui **stagnent** (à périmètre d'intervention constant), pour faire face à des **dépenses sociales rigides qui ne cessent d'augmenter** (APA, SÉGUR, frais d'hébergement).

BUDGET 2026

DÉTAIL DES RECETTES





BUDGET PRIMITIF 2026

**Un budget volontariste
et maîtrisé**

la CREUSE
le Département