

LETTRE INSERTION LOGEMENT

XP RSA



Contexte

Portée par le conseil départemental, l'expérimentation a démarré en avril 2023 en Creuse sur l'ensemble du Département. Les délais d'orientation ont été raccourcis : auparavant il s'écoulait entre deux et quatre mois pour obtenir un premier entretien d'orientation, il faut désormais compter quinze jours.

À ce jour, cette réforme a permis de proposer un premier RDV aux Allocataires du rSa avec le Référent.e Territorial.e pour établir un diagnostic d'orientation définissant un parcours d'accompagnement personnalisé : social, socio pro ou professionnel.

Un contrat d'engagement liant le bénéficiaire à son référent est ensuite élaboré déclinant les axes d'accompagnement, les objectifs, avec pour but d'encourager l'insertion sociale et professionnelle.

La loi « plein-emploi » inscrit les allocataires du RSA dans un cadre d'accompagnement socioprofessionnel structuré. Ces 15 heures d'activité, non limitées au travail en entreprise, incluent formations, stages, démarches administratives et bénévolat, ajustées selon les besoins individuels.

Les activités proposées vont au-delà d'un simple travail obligatoire : ateliers, formation, immersion en entreprise et démarches visant à lever des freins personnels comme l'accès à la mobilité ou à la garde d'enfants. Ces activités, bien que pouvant prendre différentes formes, visent à rapprocher les allocataires de l'emploi.

Les expérimentations de 2023-2024 ont démontré des bénéfices mesurables : au cours des douze mois suivant la signature, 54 % des participants ont décroché un emploi, souvent durable.

Chiffres clés

Immersion

- **26** allocataires à fin avril
- **136** jours de PMSMP et **890h** au total

En Creuse

Part des bénéficiaires avec diagnostic renseigné dans le SI France Travail

- **91,5%**
- **3 136** total entrant

Dont part des bénéficiaires avec frein périphériques

- **87,1%**
- **2 869** total entrant avec diagnostic

En France

Part des bénéficiaires avec diagnostic renseigné dans le SI France Travail

- **70,6%**
- **87 683** total entrant

Dont part des bénéficiaires avec frein périphériques

- **80,5%**
- **61 899** total entrant avec diagnostic

À combien de freins périphériques sont-ils confortés ?

En Creuse

- **30,6%** 3 freins périphériques ou plus

- **25,3%** 2 freins périphériques
- **31,2%** 1 freins périphériques
- **12,9%** 0 freins périphériques
- **2 869** total entrant avec diagnostic

En France

- **33,6%** 3 freins périphériques ou plus
- **21,5%** 2 freins périphériques
- **25,3%** 1 freins périphériques
- **19,5%** 0 freins périphériques
- **61 899** total entrant avec diagnostic

Taux d'accès à l'emploi à 12 mois

En Creuse

- **48,5%** tous contrats
- **35,7%** dont contrats d'un mois et plus
- **35,7%** dont contrats durables (CDI et CDD de 6 mois et plus)

En France

- **48,8%** tous contrats
- **37,9%** dont contrats d'un mois et plus
- **23,3%** dont contrats durables (CDI et CDD de 6 mois et plus)

Taux de présence en emploi à 12 mois

En Creuse

- **31,7%** tous contrats
- **22,1%** dont contrats d'un mois et plus
- **14,0%** dont contrats durables (CDI et CDD de 6 mois et plus)
- **1 624** total entrant ayant 12 mois de recul

En France

- **31,2%** tous contrats
- **23,8%** dont contrats d'un mois et plus
- **16,0%** dont contrats durables (CDI et CDD de 6 mois et plus)
- **19 225** total entrant ayant 12 mois de recul

Ce tableau de bord permet une vision des premiers résultats de l'expérimentation sur l'accompagnement renoué des personnes au rSa.

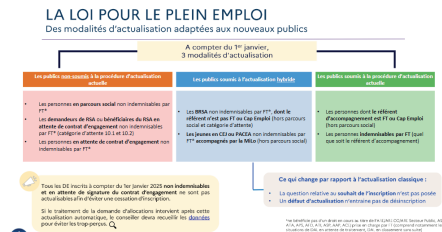
Les données présentées portent sur l'ensemble des bénéficiaires signalés par les départements et enregistrés à France Travail. Elles sont issues du système d'information de France Travail.

Ces résultats ont été rendus possibles grâce à l'investissement inédit de l'Etat en faveur de l'insertion et de l'accompagnement des plus éloignés de l'emploi. Le renforcement des moyens apportés en 2023 par l'Etat aux 18 premiers territoires pilotes a ainsi permis notamment le recrutement effectif de près de 150 agents supplémentaires, notamment des travailleurs sociaux des départements.

Zoom sur les moyens mis en oeuvre

UN REGARD SUR LES ATELIERS DU TERRITOIRE

DES ATELIERS GÉNÉRIQUES



Droits et devoirs

On insiste sur la notion de remobilisation plutôt que de sanction.

« En restant proactif et en communiquant régulièrement avec votre conseiller, vous mettez toutes les chances de votre côté pour éviter les sanctions. » Parole de Référent Territorial

Les 15 heures d'activité

Bien comprendre ce qui compte comme "activité"

Les 15 heures ne sont pas forcément du travail salarié voici quelques options :

- Stages et immersions en entreprise
- Bénévolat dans une association
- Rédaction de CV et participation à des entretiens
- Recherche d'un mode de garde des enfants, passage du permis, suivi d'un protocole de soins

« En d'autres termes, le but n'est pas de vous priver de ressources, mais de vous aider à trouver une activité. » Parole de Référent Territorial

Le bénévolat en Creuse : expérimentation dans le cadre des parcours d'accompagnement des allocataires du rSa (octobre 2024 - mars 2025)

ES allocataires informés dans le cadre de leur accompagnement social et professionnel sur des ateliers?

« Plus moi, être du bénévolat me permet de recouvrer du sens, de me valider le rôle, de me sentir mieux. C'est formel, on perçoit le rôle, on me fait faire du bien. »
Véronique, 52 ans.
« J'ai pu participer à la formation de bénévoles à la brigade de la Bouasse. Tous les interstices après-midi. »
Cécile, 42 ans.

Que disent les allocataires?

« Quand on fait du bénévolat ça restreint du coté, on se sent obligé et ça donne un sens plus d'être une pièce de travail que d'être un travailleur mais ça m'aide. »
« J'aimerais pouvoir participer aux ateliers en de même me sentir partie à l'initiative car de plus en plus de personnes en ont besoin! »
Nadia, 42 ans.

Que disent les professionnels?

« Les bénévoles sont considérés de la plateforme, ils ont permis à 2 personnes de trouver des mises en contact. Cela leur a permis, ainsi que de bénéficier de la plateforme pour être en relation avec elles. Ce n'est pas pour elles mais pour elles. »
Marie-Sophie, CSP Bourgneuf.

« J'ai eu un bon rôle de site. Lors de rendez-vous hebdomadaires, certains sont intéressés et pour moi-même l'expérience dans laquelle je me suis engagée sur la plateforme quand il n'y a pas de conseil de temps en temps pour voir si des missions peuvent être intervenues. »
Marie-Sophie, CSP Aubusson.

« J'apprécie l'accompagnement des personnes en RSA employé et notamment le chat. Je le trouve facile à utiliser. »
Thomas C, CSP Guéret.

la CREUSE le Département | France Travail | JeVeuxAider | pass emploi

DES ATELIERS THÉMATIQUES

Job23

En deux étapes, sur l'ensemble du territoire :

- Séquence 1

Inscription sur la plateforme Job 23 en présence de l'animateur Job 23

- Séquence 2 :

Prise en main de la plateforme, recherche d'emploi, réponse à une offre d'emploi



Les personnes présentes ont toutes participé et étaient impliquées dans l'atelier.

Les retours que nous avons eus sont tous positifs » Zoé cisp à Guéret

« c'était intéressant et ludique » parole d'un participant



Atelier ASMAT

Informations collectives sur le métier et la formation Assistant(e) Maternel(le) les Demandeurs d'emploi dont les ARSA étaient conviés sur des temps d'informations autour du métier et de la formation ASS MAT. Un binôme PMI / RPE a animé ces ateliers, avec FT et le CD. - Aubusson : 10 personnes présentes, de 20 à 68 ans, Guéret : 8 personnes présentes et La Souterraine Forum le matin, 13 personnes présentes dont 4 arSa.

Un bilan de ces trois actions se déroulera en avril et des actions seront mises en place dans les autres territoires du département.

Illustration des actions menées

ESCAPE GAME/ GUERET

Hier après-midi, avec Sylvie, nous avons testé pour la première fois notre Escape Game sur l'insertion professionnelle avec des bénéficiaires du RSA.



ATELIER BONNAT



PASS EMPLOI CHAMPAGNAT

La prévention santé

alurad

FRANCE REIN
LIMOUSIN

YELLOW
REINS

CHU
Limoges

centre
hospitalier
de Brive

SEMAINE NATIONALE DU REIN 2025

Manifestations de sensibilisation et de dépistage des maladies rénales chroniques Dans le cadre de la Semaine Nationale du Rein qui se déroule du 08 au 15 mars 2025, l'ALURAD s'est associée à France Rein Limousin, Yellow Reins, le Centre hospitalier (CH) de Brive et le Centre hospitalier universitaire (CHU) de Limoges, pour organiser des manifestations de sensibilisation, de prévention et de dépistage des maladies rénales chroniques en Limousin. Cette année le thème de la Semaine Nationale du Rein suit le thème mondial proposé par la World Kidney Foundation : «Comment vont vos reins ? Une détection précoce protège la santé de vos reins.»

MARDI 12 MARS 2025 CH de Guéret – Hall D'entrée – De 10h à 16h • Dépistage des maladies rénales : estimation de la fonction rénale à l'aide d'un lecteur de créatininémie et d'un test à la bandelette urinaire sur échantillon d'urine • Dépistage du diabète avec un lecteur de glycémie capillaire • Dépistage de l'hypertension artérielle avec un tensiomètre Les tests sont réalisés par une infirmière de l'Alurad.

MERCREDI 13 MARS 2025 Place de l'Hôtel de Ville à Bourgneuf – Marché hebdomadaire

FACILITY BUS

Accueillir, soutenir, former et se battre pour les droits des personnes concernées et de leurs familles sont les missions auxquelles s'attèlent sur tout le territoire nos 1 800 bénévoles formés, avec l'aide de professionnels : psychologues, assistantes sociales, juristes, psychiatre...



À chacun sa chance

GRETA / ECOLE DE LA DEUXIÈME CHANCE LYCÉE FAVARD GUERET, MAISON DE L'EMPLOI ET DE LA FORMATION LA SOUTERRAINE

Dans le cadre du dispositif école de la deuxième chance, une session est prévue pour débiter le 24 mars 2025 après convocation à une l'info-collective du 12 mars 2025, ou un entretien individuel.

Ce dispositif permet de former et accompagner les jeunes sans emploi ni qualification tout en tenant compte de leur situation sociale et de leur sentiment d'exclusion.

Cette formation, financée par le Conseil Régional, destinée aux demandeurs d'emploi, va associer dès le départ les entreprises à l'effort de formation, en particulier de formation professionnelle et utiliser des pédagogies actives facilitant la mise en action plutôt que l'apprentissage passif.

greta
LIMOUSIN

e2c
LIMOUSIN

UDAF/ UN LIEU RESSOURCE

Désormais la possibilité d'être reçu au « lieu ressource parentalité itinérant » où l'Udaf 23 intervient.

Découvrez le Lieu Ressource Parentalité Itinérant de l'Udaf 23 !

POUR QUI ?
Pour les futurs parents, les parents et enfants, de la naissance à 6 ans, accompagnés d'un adulte familial.

OÙ ? QUAND ?
Entre 9h et 12h :
- Lundi : Le Bouterre, 10 avenue G. Pompidou, bâtiment Les Fusillés, app. 105.
- Mardi : Lavauville-les-Mines, salle des Fêtes.
- Mercredi : Beausse-Bourq, salle des fêtes.
- Jeudi : Assances, salle des Fêtes.
- Vendredi : Châtelus-le-Marcheix, salle des Fêtes.
(Accueil annulé en cas de verglas ou neige. Les lieux peuvent varier en cours d'année, vérifier sur le FB de l'Udaf 23.)

POURQUOI VENIR ?

- 1 Pour sortir de la maison, changer d'air !
- 2 Pour jouer avec son enfant !
- 3 Pour rencontrer d'autres parents, discuter !

GRATUIT ET SANS INSCRIPTION. ON VIENS, ON PART QUAND ON VEUT !

*Formulaires : 2 semaines à l'avance, chaque semaine 1 semaine de parties réservées à l'inscription des parents.

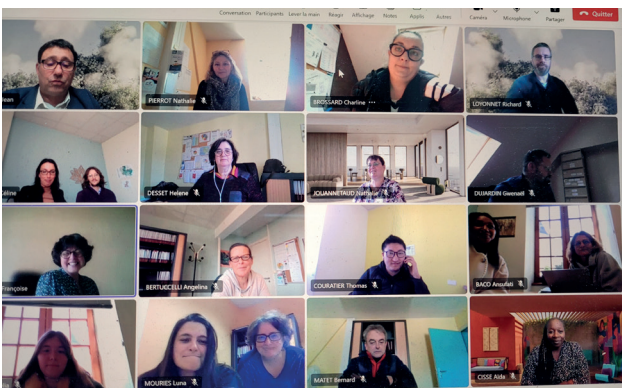
CONTACTS :
Demande de renseignements :
Séverine LAMBERT
Educatrice de jeunes Enfants
TEL : 02 35 52 06 00
Port : 07 77 06 29 43
Mail : slambert@udaf23.fr
Siège social de l'Udaf :
52 Avenue d'Avougrin
23 000 Guéret
Facebook : Udaf Creuse 23

GROUPES METIERS

Un groupe de travail s'est tenu le 4 avril sur l'Accompagnement rénové des arSa pour optimiser les modalités de coopération entre France Travail et le Conseil Départemental notamment sur les points suivants :

- La gestion et l'affectation des nouveaux entrants rSa,
- Les réorientations,
- La procédure de saisine de CDSP

Des temps d'échanges entre les professionnels CD et FT vont être mis en place pour une acculturation commune, ces temps collaboratifs vont être planifiés entre les conseillers FT et les Référents Territoriaux dans les prochaines semaines.



Suite à l'XP avec Le Département du Nord, notre collectivité peut désormais créer ses propres actions dans MEE de France travail.

L'objectif est d'avoir une lisibilité large et de partager l'information afin qu'un maximum de public puisse en disposer.

Mes Evénements Emplois

Partenaires



Contact

direction.insertionlogement@creuse.fr