



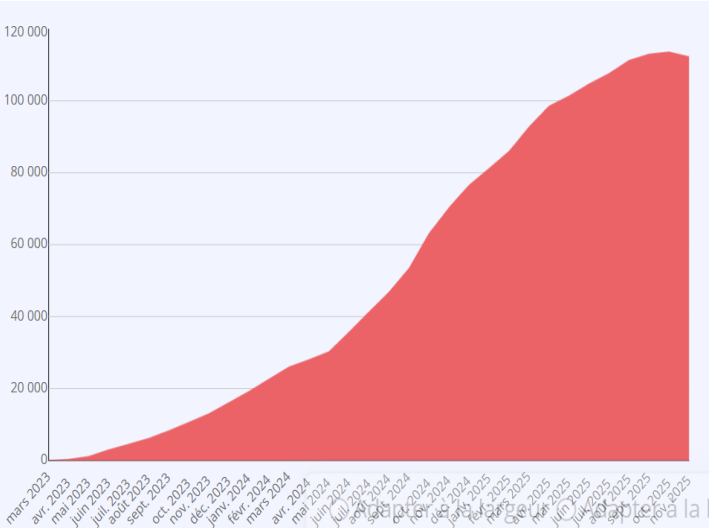
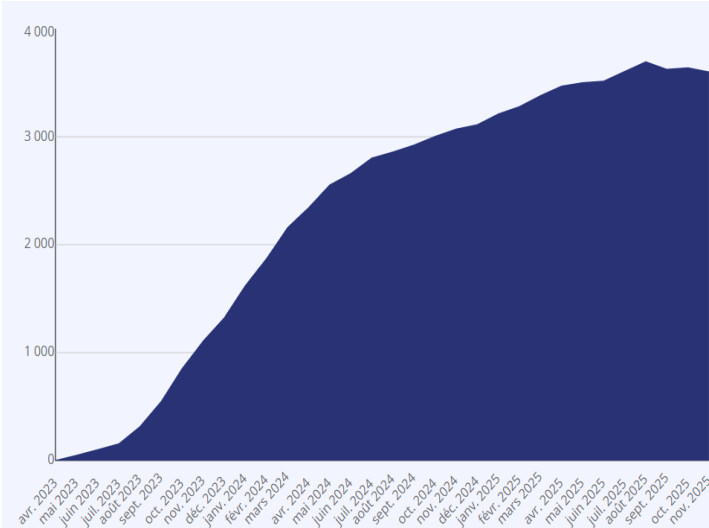
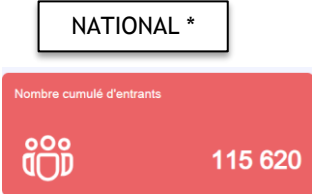
L'XP RSA

La CREUSE s'est lancée dans l'expérimentation de l'accompagnement renouvelé des allocataires RSA depuis avril 2023.

Les chiffres présentés ci-dessous sont ceux issus des tableaux de bord nationaux actualisés au 9 novembre 2025.

- 3 783 entrées en parcours
(Cumul du nombre de bénéficiaires du RSA entrés en parcours d'accompagnement renouvelé depuis le début de l'expérimentation : avril 2023)

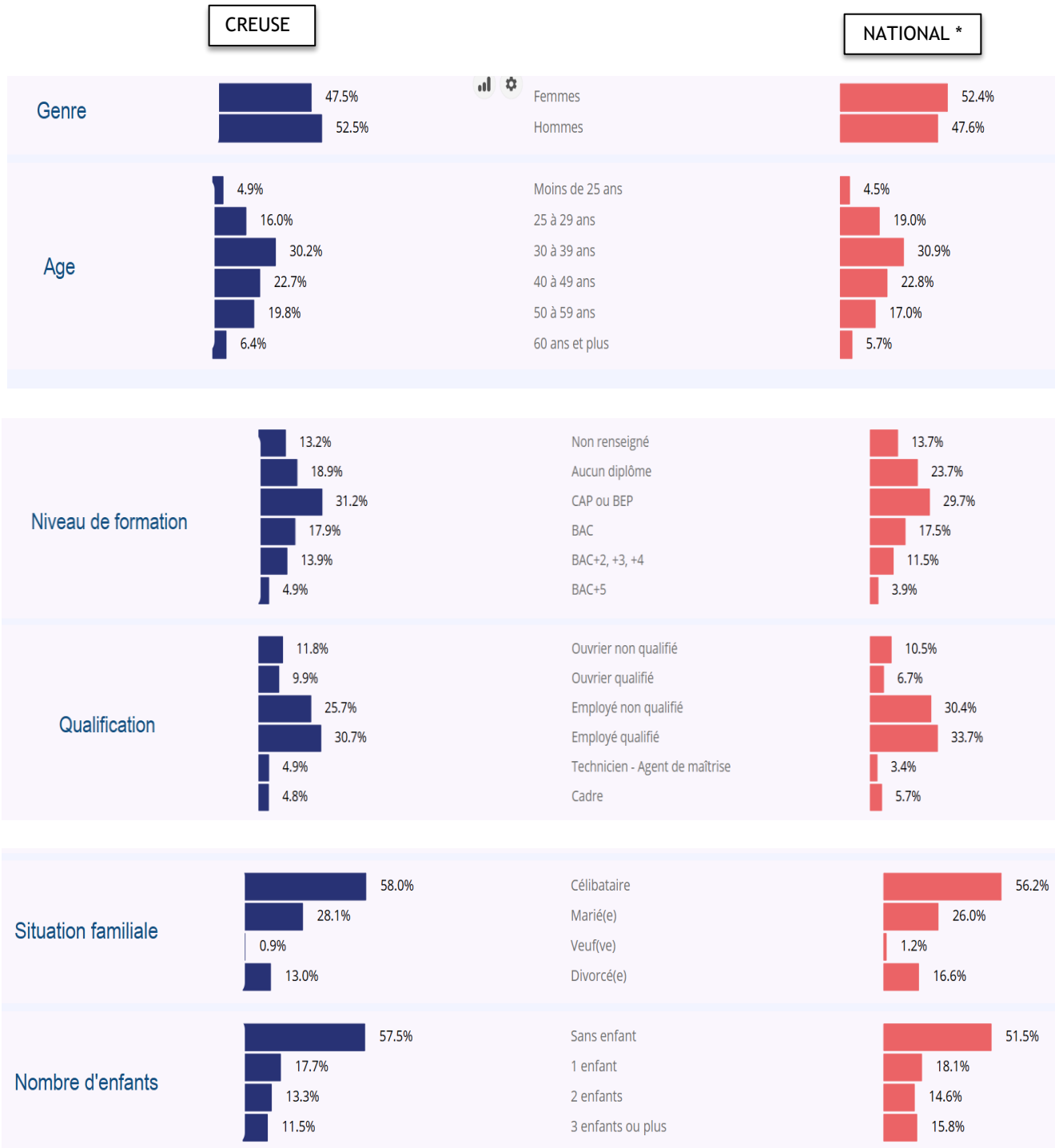
Ce tableau de bord pour les stats nationales comprend les résultats observés dans les 49 Départements entrés dans l'XP correspondant à 69 territoires pilotes (NATIONAL *)



❖ La Creuse est le seul département à avoir intégré l'ensemble des allocataires RSA dans l'accompagnement renouvelé depuis juillet 2024.

Typologie des allocataires

Ces graphiques représentent les caractéristiques des bénéficiaires de l'accompagnement renoué au moment de leur entrée en parcours (d'après les informations renseignées dans le système d'information de France Travail).



- ❖ La typologie familiale des allocataires en Creuse est quasiment identique à celle de la France. Plus d'un allocataire sur deux est « célibataire ».
- ❖ La part des ARSA à partir de 50 ans est un peu supérieure à la moyenne nationale des expérimentations (+ 4 points) et représente plus d'un allocataire sur 4 (26,2%)
A contrario, la part des moins de 30 ans est de 3 points.
- ❖ 4,4 % des ARSA sont des bénéficiaires de l'obligation d'emploi en Creuse et 5,6 % en France.

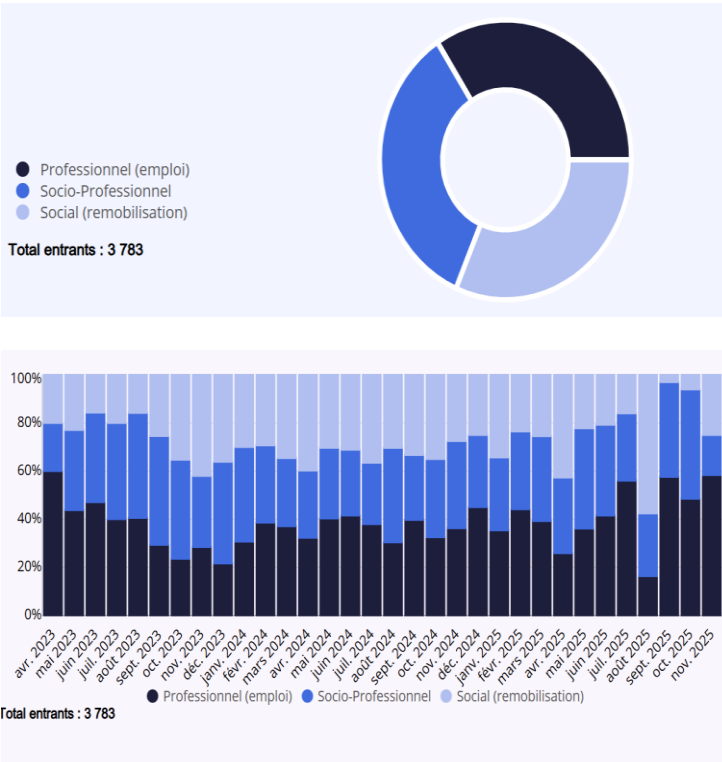
Délai moyen entre l'invitation et la prise de rendez-vous pour les nouveaux entrants



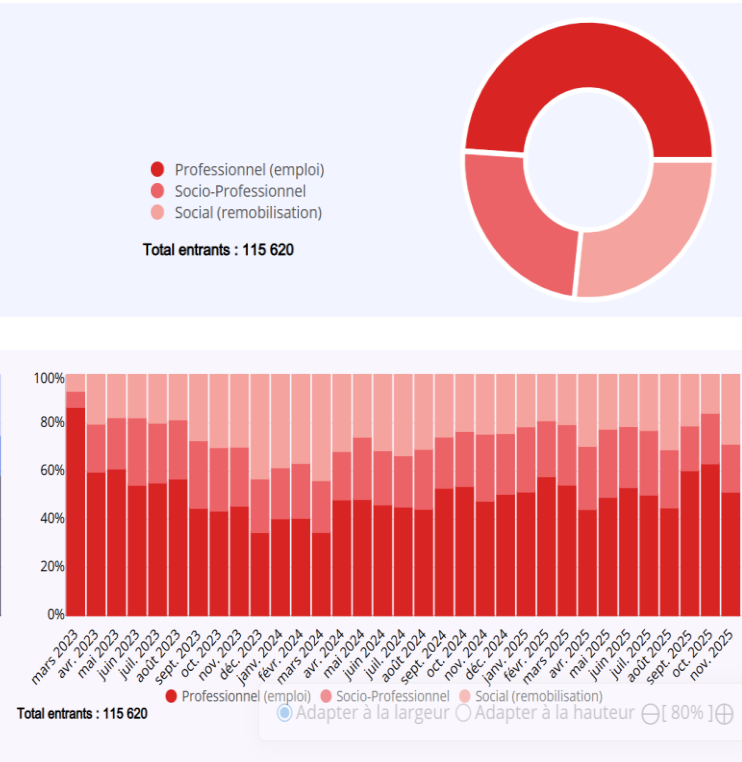
- ❖ 7 jours maximum entre la fin de complétude des dossiers par les services instructeurs CAF / MSA et l'invitation
- ❖ Puis 23 jours entre l'invitation et la prise de rendez vous. Ce délai a augmenté de 9 jours depuis juin 2025 lié à l'absence de référents territoriaux pour les RDV d'orientation.

Répartition des orientations à l'entrée en parcours

CREUSE



NATIONAL *



Pour rappel les modalités d'accompagnement en Creuse :

- Orientation Emploi : France Travail (avec délégation possible Mission locale et Cap emploi)
- Orientation Socio-Professionnelle :
 - « Accompagnement global » par France Travail (Conseillers France Travail + AS du Département)
 - « Accompagnement renforcé » par le Département (Conseillers en insertion socio-professionnelle +AS)
- Orientation Remobilisation/Social : Département « accompagnement renforcé » (CISP/AS).



Un écart existe entre les données nationales et celles du Département qui s'explique par :

- ❖ Le taux d'entrée en parcours Emploi est de 34% en Creuse contre 49% au niveau national qui s'explique par des orientations en socio professionnelle plus importante.
- ❖ Un taux de publics orientés « remobilisation » plus important qu'au niveau national.

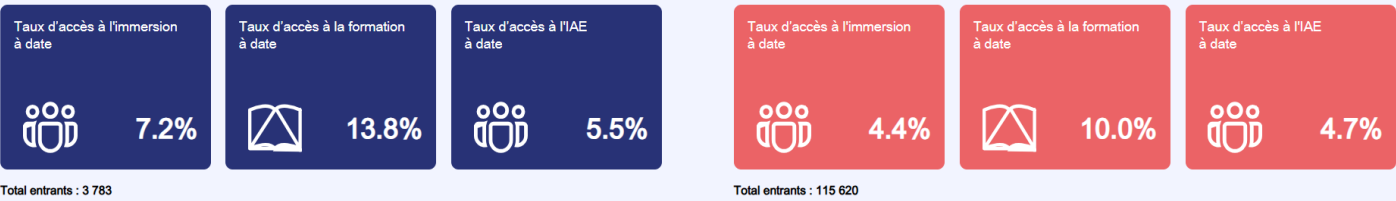
Entrées en emploi (accès et taux de présence en emploi)



Un allocataire sur 2 a accédé à un emploi depuis son entrée en parcours.

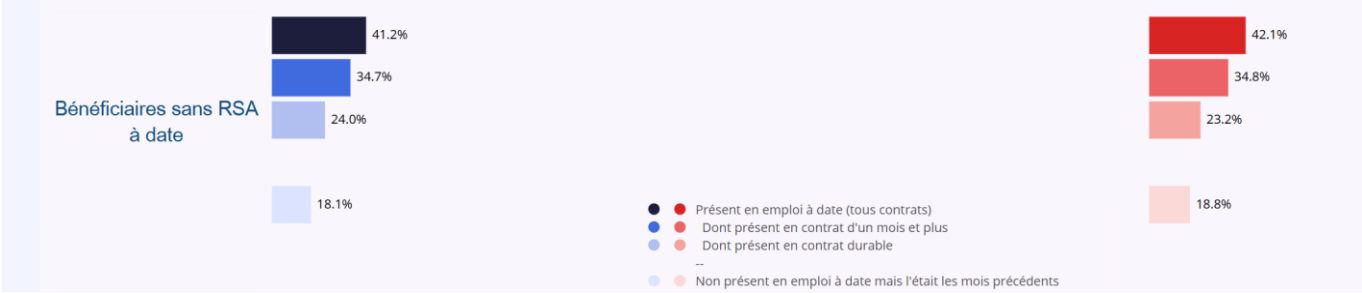
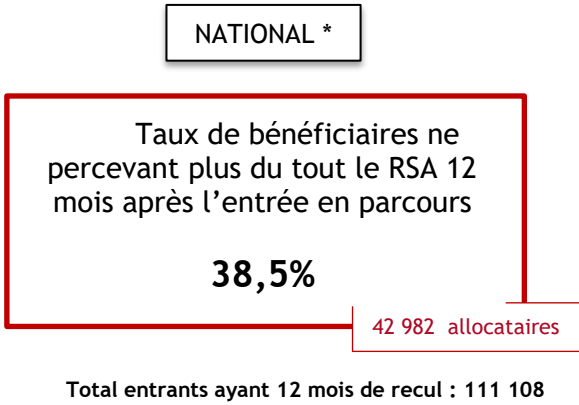
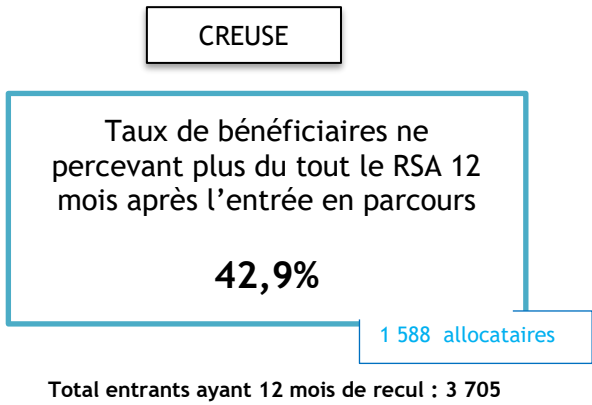
Un allocataire sur 3 entré est en emploi à fin août 2025 :
- 1 135 tout type de contrat dont 498 en CDD de Plus de 6 mois ou CDI

Entrées en immersion - Formation - IAE



Les actions d'immersion sont effectives dans les entreprises et le tissu associatif. Ce dispositif permet aux allocataires de découvrir un métier ou une activité, de confirmer un projet professionnel. Le Département de la Creuse est prescripteur et valideur de PMSP au même titre que France travail, MissionLocale et Cap emploi.

Taux de bénéficiaires qui ne perçoivent plus du tout de RSA a fin août 2025



Prime d'activité

Bénéficiaires sans RSA versé à date :	33.4%
Bénéficiaires avec RSA versé à date :	34.5%
Total :	34.1%

Bénéficiaires sans RSA versé à date :	34.5%
Bénéficiaires avec RSA versé à date :	24.3%
Total :	28.2%

Allocation adultes handicapés (AAH)

Bénéficiaires sans RSA versé à date :	14.9%
Bénéficiaires avec RSA versé à date :	0.8%
Total :	6.8%

Bénéficiaires sans RSA versé à date :	5.5%
Bénéficiaires avec RSA versé à date :	0.3%
Total :	2.3%